

## 『渡假環島』日月潭向山渡假·清境草原風光·太魯閣七星潭海岸·阿里山日出雲海七日

## 行程特色

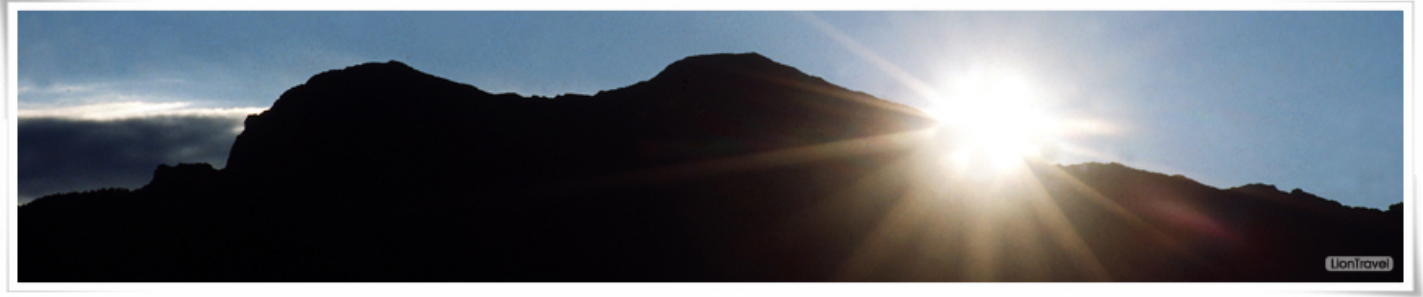
(2019/06/04 09:06更新)

- ◆四人成行·每週日、一出發
- ◆此生必遊 阿里山·日月潭·清境·太魯閣 4大美景。
- ◆阿里山觀日出 日月潭遊湖。
- ◆太魯閣國家公園中橫欣賞峽谷美景·來趟知性之旅。
- ◆高鐵去台鐵回讓您半環島一圈。
- ◆其他出發日另加收附加費。



## ◎阿里山美景：

**日出** - 祝山~最高的火車站，也是國內聞名的觀賞日出最佳景點，東方山巔冒出一道紅光，光芒四射，美麗如畫，七彩繽紛的霞光，帶有神秘美感的太陽由遠方山際躍起，瞬間的感觸，讓人忘了整夜不眠等待的疲憊。

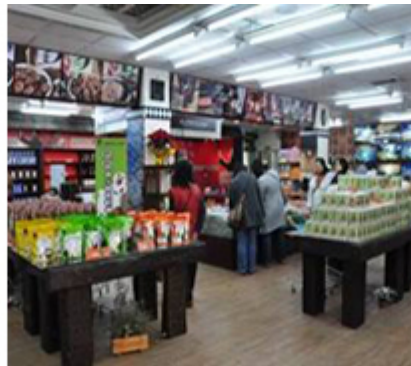


雲海 - 飄散於山巒之間的雲海，起伏翻騰、瞬息萬變，每一分每一秒都讓你驚喜萬分，此情此景真教人不沈醉其中也難。



◆信義酒莊·梅子夢工廠~

小米唱歌 梅子跳舞 長老說話 忘記回家  
 我是一砲打嚮名號的信義酒莊  
 那造型特殊 名稱別緻的酒名 風靡至今  
 現在 還有山豬迷路  
 別問我 還有多少不同的未來  
 只記得 有空時 多來看我 帶一些好料回家 保健身體



【日月潭風景】



南投縣是全省唯一不靠海的縣，但是擁有日月潭，全台最大的淡水湖泊，也是最美麗的高山湖泊。潭面以拉魯島為界，東側形

如日輪，西側狀如月鉤，故名日月潭。她的美是由山水共同交融、創造出來，造就日月潭宛如圖畫山水，氤氳水氣及層次分明的山景變化，一景一物皆渾然天成，詩畫般的意境，足以讓人流連忘返。來到日月潭，您一定有一股衝動，想要到湖中，與這湖光山色更加親近一番最好辦法，就是乘一艘船投入她的懷抱中。要圓這個夢，其實很簡單，快快報名吧！



#### ◆向山遊客中心

向山行政暨遊客中心，是日本建築師團紀彥的作品，整體設計以融入原有地景，透過多種弧形詮釋空間，尋求與大自然的和諧。為求和日月潭環境密切吻合，半建築半地景的建築設計，創造人與自然對話的舞台。團紀彥的概念並不是創造一個場所，而是一個人和環境的共生體，日月潭靜謐、神秘的氛圍在建築師的創意揮灑下，舟和山櫻、湖和島、水和陸等元素，相生相映地錯落在此。



#### ◆清境農場：

★景點特色：超萌綿羊，綿羊城堡，歐風風車，踏青美景，馬術秀



清境農場成立於民國50年，座落於中橫公路台14甲線霧社北端8公里處，空氣清新、林木蒼鬱、繁花遍野、具北歐風光，有「霧上桃源」之稱。此地海拔1750公尺，氣候涼爽，遠離城市酷熱。漫步在素有霧上桃花源、台灣小瑞士之美譽的清境農場，體驗碧草無垠、山坡平緩、綠樹蒼翠，牛隻羊群遊走在草原上的清新感覺假期中來趟滌心靜慮之旅，清境實為最佳的選擇。



【太魯閣國家公園·太魯閣峽谷】



太魯閣峽谷是台灣島上具有世界級水準的地理景觀。峽谷沿立霧溪而行長達數十公里，觸目所及皆是壁立千仞的峭壁、斷崖、峽谷，連綿曲折的山洞隧道、



合歡山·清晨

#### 【日光·飛舞·合歡山】

合歡山 - 台灣百岳裡最容易親近的一座山，隨著平坦的山路，輕鬆登上3085公尺高的昆陽，當2015年第一個日出跳躍著探出山頭，天空重新漆上了高純度的澄藍，眼前奔騰的山稜線，也讓如夢似幻般的銀白霧凇，令人驚艷地舞動著，瞬間腳上的身體和心情，隨著曙光融化的山嵐，全都輕輕地飛了起來。

#### ◆『合歡山』

由於合歡山群峰海拔高度皆在3000公尺以上屬高海拔山區，雲霧飄渺瞬息萬變氣勢磅礴，夏季碧草藍天令人心曠神怡是最適合觀賞之季節，您可以試試腳力登上合歡尖山或是石門山體驗擁覽群山的征服快感。此處又有台灣雪鄉之稱每逢冬季雨氣豐沛時常因大雪堆積而成為一片銀白色世界，彷彿歐洲小鎮美景。



#### ◆『武嶺』

位於合歡山主峰與東峰間的垭口鞍部，眺望合歡、奇萊、南湖大山...等群峰，視野遼闊，每逢冬季下雪時，武嶺便會呈現一片銀白的世界，又有「銀鞍」之稱，是台灣公路最高點。



武嶺

#### 【交通安排】

第一天 搭乘高鐵 台北 - 嘉義 (預計搭程參考車次 801 次 台北 06:30 / 嘉義 08:11)

第五天 搭乘台鐵 花蓮 - 台北 (預計搭程參考車次 71 次 花蓮 17:32 / 台北 20:05)

台鐵及高鐵車次需依實際訂到之班次為主，恕無法指定，敬請見諒。

住宿：阿里山賓館(新館) + 日月潭大酒店 + 清境雲頂休閒山莊 + 美侖大飯店

(名額有限，以訂購報名付款者為先~線上預約並非保證訂位成功，仍需以客服人員回覆確認為準)

☆上列飯店如客滿會以同等級飯店替代。

#### ◆費用包含：

☆高鐵：台北 - 嘉義高鐵票費用。

☆火車：花蓮 - 台北火車票費用。

☆車資：嘉義高鐵站-奮起湖老街-阿里山飯店

阿里山飯店-信義酒莊/ 梅子夢工廠-向山遊客中心-日月潭飯店

日月潭飯店-文武廟-清境民宿

清境民宿-武嶺-合歡山松雪樓-大禹嶺-天祥晶華-花蓮飯店

花蓮飯店-花蓮太魯閣一日遊-花蓮火車站

祝山觀日樓觀日出(提供祝山線小火車來回車票)

日月潭遊湖船票 (含導覽解說，全程約1.5小時)

☆住宿：阿里山、日月潭、清境、花蓮地區飯店各住宿乙晚。

☆餐食：第一天中餐(奮起湖便當)

第一天晚餐(阿里山風味晚餐)

第二天晚餐(日月潭邵族風味晚餐)

第三天晚餐(清境民宿景觀餐廳風味晚餐)

☆門票：阿里山森林遊樂區門票

清境小瑞士花園門票

☆導覽：專人接待解說行程(附阿里山森林遊樂園區路線圖和奮起湖地圖)

☆小費：所有套裝行程費用均已包含小費

☆保險：本行程包含旅行業責任保險【意外死殘保額新臺幣200萬、意外醫療保額新臺幣20萬(實支實付)】

◆費用不含：

※個人因素所產生之消費，如飲料、酒類、私人購物費...等。

※個人旅遊平安保險，依規定旅客若有個別需求，得自行投保旅行平安保險。

※本行程表上未註明之各項開銷，建議、自費或自由行程所衍生之任何費用。

## 行程內容

每日行程 (2019/06/04 09:06更新)

第 1 天	<p>桃園機場接機-台北酒店</p> <hr/> <p>搭乘豪華客機，抵達寶島台灣後，由專業人員接機，前往住宿酒店check in(約下午3:00PM 可入住)，早班機抵達貴賓，可逛街或自費參加台北近郊的精采行程。</p> <hr/> <p>餐 食：早餐 / 敬請自理 午餐 / 敬請自理 晚餐 / 敬請自理</p> <hr/> <p>旅 館：台北凱撒大飯店</p>
第 2 天	<p>※表中所列各景點停站時間僅供參考，出發後可能依實際交通狀況或車票時間略作調整；本網保留變更、修改行程之權利 謝您的體諒。</p> <p>台北車站→搭乘高鐵→嘉義高鐵站→嘉義火車站→奮起湖風景區→阿里山森林遊樂區→阿里山之夜</p> <hr/> <p>台北車站自行出發搭乘高鐵前往嘉義。(預計搭程高鐵參考車次801 台北06:30 / 嘉義08:11)</p> <p>PS：若該車次已滿，將改訂其它車次</p> <p>08:15 嘉義高鐵1樓3號出口集合</p>



08:45 帶領旅客搭車前往阿里山森林遊樂園區，途中順遊奮起湖老街。

【接送時間如有變動，以司機現場宣佈為主，敬請配合，謝謝。】

10:00 抵達奮起湖 | 遊奮起湖車站、四方竹及奮起湖老街，當您逛百年老街的同時，可別錯過了老街內的奮起湖便當車餅、草仔粿、鐵蛋、奮起湖特製豆腐與愛玉等美食。

11:00 搭車前往阿里山森林遊樂區。

12:00 抵達阿里山飯店check in。

13:30 導遊帶隊前往阿里山森林遊樂區悠閒漫步於林道間徹底享受芬多精，路線從 阿里山遊客中心 → 第一管制哨 → 沼平公園 → 集材機 → 集材機 → 姊妹潭 → 木蘭園 → 受鎮宮 → 吊橋 → 阿里山神木火車站 → 神木遺址 → 巨木群棧道 → 慈雲寺 → 旌功碑 → 阿里山香林神木 → 樹靈塔 → 千歲檜 → 高山博物館 → 三代木、象鼻木 → 阿里山工作站 → 阿里山 → 阿里山遊客中心。(全程步行約2~2.5小時左右)

17:00 在阿里山火車站二樓觀景台欣賞阿里山雲海和阿里山晚霞。(晚霞依季節性不同，時間有所改變)

18:30 可至特約餐廳享用阿里山風味晚餐。

【假日至餐廳用餐請提早前往用餐或與餐廳櫃台人員預定用餐時間，避免人多而影響用餐心情，敬請配合，謝謝。】

19:30 餐後~~可體驗一下阿里山浪漫的夜景或者夜遊熱鬧的阿里山商店街。在晴朗的月夜中極適合觀星，請須注意須

**\*\*特別安排\*\* 入住阿里山賓館 現代館**



餐 食：早餐 / 酒店早餐 午餐 / 奮起湖便當 晚餐 / 阿里山風味晚餐

旅 館：阿里山賓館(現代館)或同級

第  
3  
天

※表中所列各景點停站時間僅供參考，出發後可能依實際交通狀況或車票時間略作調整；本網保留變更、修改行程之權利  
謝您的體諒。

阿里山觀日出→飯店早餐→信義酒莊 / 梅子夢工廠→向山遊客中心→日月潭飯店

0 4 : 0 0 祝山觀日樓觀日出(提供祝山線小火車來回車票自行出發)

祝山觀日樓觀日出：前往阿里山車站(或沼平車站)搭乘祝山線小火車觀賞日出(車程約25分鐘)。祝山站為台灣最高的火車站  
且是台灣聞名的觀賞日出、雲海最佳景點，更是國人自行開關的高山火車，讓你彷彿置身在雲端，堪稱攝影者的天堂。(作  
性不同而小火車出發時間有所改變)

0 8 : 0 0 於阿里山飯店或餐廳享受早餐。

0 9 : 0 0 辦理退房，前往阿里山旅遊服務中心搭車前往日月潭風景區沿途經(如住阿里山閣請搭接泊車前往阿里山旅遊服  
務中心)

#### 【信義酒莊 / 梅子夢工廠】

信義鄉的發展推手當屬信義鄉農會，信義鄉農會自詡為「信義鄉產業文化推動者」，除服務農民之外，還推動當地農產行  
品質提昇，品牌建立與文化傳承等，為了能將信義鄉的精緻農業文化推廣出去，信義鄉農會於 92 年成立信義酒莊，又於 95  
成立梅子夢工廠園區，信義鄉酒莊與信義鄉梅子夢公園所推出的各項產品，皆融入當地文化故事，將當地特有的雅緻悠閒  
質感融入商品的構成元素，譬如頗受歡迎的「小米唱歌」，「山豬走路」，「長老說話」，「忘記回家」，「梅子跳舞」  
都相當有意思，最近因為海角七號而爆紅的「馬拉桑」小米酒也是出自於信義鄉農會酒莊呦。

#### 【向山遊客中心】

全台最美的建築之一，2011年日月潭多了一個新地標。由日本建築大師 - 「團紀彥」團隊所打造的日月潭向山遊客服務中心，今流行的清水模工法，融入了與當地環境結合的建築模式，成就了這棟獨特的建築也讓日月潭多了一個新的觀光亮點。

13：00 飯店辦理入住～稍作休息後可在日月潭周圍自由活動。您自行前往日月潭週邊的步道，輕鬆漫步感受親近水岸的自趣，亦可前往碼頭自費划船，尤其潭之景象萬千，每當曉風夕輝，駁霧煙雨，恍惚置身幻境。(一般飯店進房時間下午15:00可先將行李寄放飯店櫃檯)

18：00 於日月潭碼頭大飯店緊臨於湖畔旁的風味餐廳，品嚐到當地邵族逐鹿的風味套餐，在享受美食的同時，皆可欣賞到日月潭美麗的湖景和絢爛的水舞燈光秀。

19：30 漫步水社碼頭欣賞夜景體驗一下難得的悠閒。

餐 食：早餐 / 飯店早餐 午餐 / 敬請自理 晚餐 / 日月潭邵族風味晚餐

旅 館：日月潭大飯店或同級

#### 第 4 天

※表中所列各景點停站時間僅供參考，出發後可能依實際交通狀況或車票時間略作調整；本網保留變更、修改行程之權利，敬請您的體諒。

日月潭風景區→日月潭遊湖之旅→文武廟→清境民宿

08：00 晨喚、享用飯店早餐，餐後可自由續用飯店設施或騎乘腳踏車輕鬆慢遊日月潭。【日月潭】古稱「水沙連」，八條自然步道各有其歷史淵源及景觀特色，您可漫步悠遊步道中，享受徐徐吹來、令人心曠神怡的湖風；更可於步道沿途野花、水草，聆聽蟲鳴鳥啼的大自然天籟之音。

09：00 於日月潭碼頭參加【日月潭遊湖】，遊湖行程可參觀潭中央之拉魯島(邵族的聖地)及德化社碼頭參觀邵族景圈，眺望日月潭，水面如鏡，倒映矇矓山色，風光旖旎。日月潭之美在環湖重巒疊峰、在湖面遼闊、在潭水澄澈、在潑墨山水霧；一年四季晨昏景色呈現不同景致，如傳說中的仙境～

1 1 : 3 0 可自行選擇特色餐廳或飯店餐廳享用午餐。(敬請自理)(請於11點前退房)

1 3 : 0 0 於日月潭飯店搭車前往文武廟(年梯·總共365個階梯)。

1 4 : 0 0 日月潭風景區旅遊景點結束·準備搭車前往清境農場·遠離都市的喧囂·沿途漫遊山區美景·發現多樣且獨特築美賞·猶如環遊世界各國般的景色·山谷湧起的雲海和夕陽·晚霞交相輝映的動感使人留連而不自覺。

1 5 : 3 0 抵達具有特色的清境民宿check in·可自由悠閒漫步於民宿附近的步道。

1 8 : 0 0 前往清境民宿景觀餐廳邊觀賞山景邊享受浪漫的風味晚餐。

1 9 : 0 0 清境民宿位於熱鬧的7-11形象商圈附近·建議餐後可自行步行至清境農場的7-11形象商圈·許多店舖如7-11、星咖啡、薰衣草森林香草舖子及其它特色店家沿著ㄇ字型廣場分布·並設有服務台及各式農特產品展售·限量皮件商品·還食廣場提供各式各樣簡餐·中間為露天座位區有時可以在此欣賞廣場上的表演活動。

餐 食：早餐 / 飯店早餐 午餐 / 敬請自理 晚餐 / 清境民宿景觀餐廳浪漫的風味晚餐

旅 館：清境雲頂休閒山莊或同級

天 謝您的體諒。

青青草原→小瑞士花園→清境民宿→武嶺→合歡山松雪樓→大禹嶺→天祥晶華→花蓮飯店

08:00於清境民宿餐廳享用豐盛的自助式早餐，餐後，準備前往青青草原，並順遊清境農場各著名景點。(平日清境E提供接駁車前往青青草原；假日清境民宿沒有提供接駁車，但會協助搭乘公車前往青青草原；回程無接駁請再自行回到飯店)

清境農場青青草原 清境農場青青草原

【清境農場—青青草原】六大步道風光，青青草原四周群山環繞面積寬廣遼闊，牛羊成群，彷彿置身於北歐鄉村般寧靜安謐，漫步青青草原木棧道上，牧場風光一覽無遺，微風徐徐，還有淡淡青草香。

(寒暑假期間每星期二、星期四、星期六及星期日上午9:30及下午2:30分在青青草原上有趕羊秀表演；非寒假期間週六週天上午9:30及下午2:30分趕羊秀表演。)(旅客自費購買門票)

清境小瑞士花園 步步高昇步道

【清境小瑞士花園】走進小瑞士花園，彷彿置身在北歐美麗風光，讓人全身每個細胞都忍不住活躍起來。全園全園面積達餘，年平均溫度為攝氏15~23度，小瑞士花園同時也是絕佳避暑聖地。園內種置各式花卉、薰衣草等香草植物，更增添了一絲話氣息，其『臺灣小瑞士』、『霧上桃源』之美稱，果然名不虛傳。

【步步高昇步道】這條步道大約800公尺，步道旁栽種許多蜜源植物，沿途因此有蝴蝶鳥兒可賞，又有雲海楓樹可看。途經蝴蝶園、壽山園生態園區，包含許多景觀視野相當開闊。

11:30可自行選擇特色餐廳或飯店餐廳享用午餐。(敬請自理)(請於上午11:00前退房)

1 2 : 0 0 搭車前往至花蓮，首先途經全東南亞公路的最高點-武嶺(標高3275公尺)，因此武嶺標誌成為每位遊客到此的最影地點，也是全台公路最高點，在此可眺望合歡群山及連綿的箭竹草坡，視野相當壯闊。

1 3 : 3 0 從武嶺前往合歡山松雪樓，標高海拔3150公尺，是台灣及東南亞最高海拔的旅館。合歡山位於南投、花蓮交為大甲溪、濁水溪和立霧溪的分水嶺，有雪鄉之稱。每當寒流來襲，合歡山總是展現風姿綽約的雪景。

1 4 : 3 0 從合歡山松雪樓前往花蓮飯店，途經大禹嶺是立霧流域和大甲溪流的分水嶺、東西橫貫公路的中點站，也橫往霧社支線的起點；大禹嶺距梨約30公里，也是由南投縣進入花蓮縣的門戶。來到天祥晶華渡假酒店座落於花蓮縣秀林魯閣國家公園境內，由中部橫貫公路及立霧溪貫穿起其間，崎嶇險峻的峽谷峭壁與碧綠溪水，一路上盡是太魯閣峽谷的秀色。讓現代人擺脫都會的囂鬧，心情悠然自得，心曠神怡讓人不禁感嘆造物者的神工鬼斧。

1 8 : 0 0 抵達花蓮飯店check in，稍作休息一下，可自行前往花蓮知名夜市享受花蓮在地美食。

餐 食：早餐 / 飯店早餐 午餐 / 敬請自理 晚餐 / 敬請自理

旅 館：美侖大飯店或同級

第  
6  
天

※表中所列各景點停站時間僅供參考，出發後可能依實際交通狀況或車票時間略作調整；本網保留變更、修改行程之權利  
謝您的體諒。

飯店出發→太魯閣一日遊→花蓮火車站→台北車站

0 8 : 0 0 飯店享用自助早餐。

0 8 : 4 0 搭車前往太魯閣國家公園之旅→矗立於台灣東岸的『清水斷崖』，依山傍海垂直又陡峭的景觀，被列為台灣

→ 太魯閣台地位在蘇花公路與中橫公路交會處，台地上設置了『太魯閣國家公園管理處』，是遊客了解國家公園的第一站。漫步在東部最美麗的海灣『七星潭』

16:40 花蓮火車站

17:30 花蓮火車站搭乘火車返回台北(預計搭程參考車次 71次 花蓮17:32 / 台北20:05)

P S : 若該車次已滿，將改訂其它車次

餐 食：早餐 / 飯店早餐 午餐 / 敬請自理 晚餐 / 敬請自理

旅 館：台北凱撒大飯店

第  
7  
天

酒店自由活動-桃園機場送機

早餐後，中午前酒店check out，之後安排送機前往桃園國際機場，帶著台灣的溫暖人情味與滿滿的回憶，結束這次快樂的行程。

餐 食：早餐 / 酒店早餐 午餐 / 敬請自理 晚餐 / 敬請自理

銷售資訊 (2019/06/04 09:06更新)

備註 (2019/06/04 09:06更新)

◆注意事項：

- ☆此行程需同時4位以上成人報名方可成行。
- ☆本行程為小包團司機兼導遊隨行。
- ☆火車及高鐵座位皆為電腦系統劃位，恕無法保證其連續性，不便之處敬請見諒。
- ☆因本行程火車及高鐵提供旅遊套裝行程使用，若去/回程或單程放棄恕無法退費。
- ☆本行程為《合車制》，將依出發當日實際人數派遣車輛(小型、中型或大型旅遊車)。
- ☆住宿飯店之床型皆以雄獅旅遊服務人員回覆為主。
- ☆嬰兒定義：未滿2歲之小朋友，不含火車及遊覽車座位、飯店內床位、行程表內所有餐食及門票。
- ☆遊覽車為密閉空間，請勿攜帶寵物及危險物品上車，以免影響遊客安全，謝謝合作。
- ☆大眾湯池泡湯請自備泳裝、泳帽。
- ☆本行程團費費用包含之項目如有不使用者，視同放棄，恕不另行退款。



- ◎報價以加幣CAD計價·單人費用。
- ◎雄獅旅遊保留團費調整及行程修正權利·如有更改以官網公告為準。
- ◎出團人數未達成行標準時·雄獅旅遊得有權取消該團行程。
- ◎當票價和匯率變動時·雄獅旅遊得有權隨時修改售價。
- ◎網路下單後並不表示訂位成功·本公司業務人員會再與您確認訂單細節及付款方式以完成訂位·雄獅公司保留拒絕接受訂單之權力。
- ◎費用不含：原居地往返當地或他國機票(國際段/內陸段·購票請洽本公司服務人員)、亦不含機場稅及燃油附加費、行程未提及之餐食、簽證費(如需要)、司機導遊領隊小費、飯店行李員服務小費及床頭小費等、簽證費用、旅遊保險等第三方費用。
- ◎您在訂位時我們會提供機票航班與價錢給您參考·然而·機票燃油附加費與稅金在開票之前皆有可能變動·航空公司有權提高或降低燃油附加費·因此最終票價將以開票當時的費率為主·行李托運規定將以開票航空公司公告為主。
- ◎**取消及退款辦法(以每名參團客人為基礎)**：旅遊開始前第四十一日以前解除契約者·賠償旅遊費用百分之五；旅遊開始前第三十一日至第四十日以內解除契約者·賠償旅遊費用百分之十；旅遊開始前第二十一日至第三十日以內解除契約者·賠償旅遊費用百分之二十；旅遊開始前第二日至第二十日以內解除契約者·賠償旅遊費用百分之三十；旅遊開始前一日解除契約者·賠償旅遊費用百分之五十；旅遊開始日或開始後解除契約或未通知不參加者·賠償旅遊費用百分之一百。如機票已開·退票辦法按各航空公司規定處理。
- ◎如發生任何意外或損失·航空公司、機場、巴士公司、飯店或當地旅社均有各自規定及保險以保護客人權益·因此雄獅公司將不再針對此相關問題負任何責任。另外超過旅行社負擔的範圍·如戰爭、天氣、罷工等因素產生的額外費用·所有金額將由參團旅客平均自行吸收。
- ◎雄獅旅遊強烈建議客人自行購買旅遊平安保險。參團旅客均需攜帶六個月以上有效效期護照及簽證等相關文件·如有任何原因導致無法入境·所繳費用以及後續事宜·需自行負責·雄獅旅遊概不退費及負責。
- ◎請各位團友準時於集合地點上車·如因遲到而無法成行者·團費恕不退還。

本公司所提供的以上資料只作參考·如有任何問題及需要·請向雄獅專業業務代表諮詢。